



## BRUKEROMRÅDER OG PRODUKT GUIDE





# Velkommen til QualiTru Sampling Systems verden!

Siden 1983 har QualiTru Sampling Systems® (tidligere QMI) vært ledende innen vitenskapen rundt aseptisk væskeprøvetaking med innovative, brukervennlige, allsidige og kostnadseffektive prøvetakingssystemer som hjelper meieri, drikke- og flytende næringsmiddelindustrien med å produsere trygge kvalitetsprodukter.

Våre systemer er brukt av meieri gårder, transportselskap og flytende mat og drikke produsenter over hele USA og i over 30 land. Vi hjelper med blant annet:

- Utførelse av testing og kvalitetskontroller på inline testing, i tanker, og i siloer
- Utføre mikrobiologisk testing og inokulering av lukket system
- Bekrefte produkt kvalitet



## HVA ER ASEPTISK PRØVETAKING?

Aseptisk prøvetaking er innsamling av prøver ved hjelp av en steril bane for å redusere eksternt forurensning.

## REGULATORISK GODKJENNINGER

QualiTrus inline aseptiske prøvetakingssystem er en Pasteurized Milk Ordinance (PMO) godkjent metode til de samling av representant prøver fra gård bulk melkelagrings tanker og siloer og oppfyller standardene for National Conference on Interstate Milk Shipments (NCIMS). Produktene våre er i samsvar med 3-A-standarden 63-04 (sanitærutstyr) og er autorisert til å vise industristandarden 3-A-symbolet.

### QualiTru Prøvetaking Systemer regulatoriske godkjenninger inkludere:

- FDA M-I-06-12 Nåle Bare Metode
- FDA M-I-08-5 Melk Tank Lastebiler
- FDA M-I-06-6 Direkte Laste
- EC1935 kompatibel
- FDA M-I-12-4 Universell Prøver på melkegård
- FDA MI-16-17 blindtarm N Prøver
- ISO 9001:2015 sertifisering

# Nøyaktige prøvetakingsløsninger for markedene vi betjener

**Melkeprossessorer:** QualiTru-systemer kan brukes til å samle inn representative prøver av råmelk mens lastebilen blir losset ved mottaksrommet. Det kan dermed ta sjekk ved kritiske kontrollpunkter (CCP) gjennom hele behandlingen i anlegget ved å utføre diagnostikk, systemkvalitet sjekk, ren på plass (CIP) renslighet kontroller og aseptiske prøver for generell kvalitetstesting.

**Ost og Myse Prossessorer:** QualiTru systemet er ideelt til innsamling av aseptisk og representative utvalg av Myse prøver ved å analysere kvalitets testingen, det kan overvåke sporer, og holde hele linjen av prosess under overvåkning. En testport kan være installert på utsiden av tanken til inokulering av melk med spesifikk kulturer mens det holder systemet lukket for uønskede mikroorganismer.

**Meieri Gårder:** QualiTru system kan gi den beste kontinuerlig testingen av en korrekt representativ prøve av et helt volum av rå melk som samles inn. Som et resultat, kan forurensning og biofilmer bli nøyaktig oppdaget og isolert, slik at melkekvaliteten og generell trygghet kan overvåkes. Proaktiv prøvetaking og testing sparer tid, reduserer nedbyggingskostnader og reduserer forstyrrede produksjonsplaner.

**Melketankbiler:** QualiTru-systemet gjør det mulig å samle aseptiske og representative prøver fra siden eller baksiden av lastebilen i stedet for på toppen. Dette forbedrer mottakets effektivitet ved å tillate prøver til å være tatt før lastebilen kjører inn i mottaksrommet, og reduserer dermed overbelastning og forsinkelser i melkelossingen. Prøvetaking fra bakken reduserer også risikoen for fall eller skader og gir et sikrere fysisk prøvetakingsmiljø for prøvetakeren.

**Vinprodusenter:** QualiTru-systemer utsetter ikke prøveprosessen for oksygen, samtidig tillater den prøver på mikrobiologisk og kjemisk test områder i siloer for å sikre den konsistente smaken og kvaliteten på vinen.

**Bryggerier:** QualiTru systemer kan være skreddersydd for å sikre kvaliteten og smaken til øl gjennom hele produksjonsprosessen. Den kan samle inn prøver gjennom behandlings anlegget for vannkvalitet, vørterprøvetaking, gjærings overvåking og endelig produktkvalitet.



## Å SAMLE NØYAKTIGE PRØVER ER SÅ ENKELT SOM 1-2-3-4

QualiTrus unike firedelte system for aseptisk, representativ prøvetaking kan tilpasses, slik at meieri-, drikke- og flytende næringsmiddelindustrien kan ha nøyaktige mikrobiologiske og kjemiske data fra begynnelse til slutt, samt bygge åpenhet og tillit til produktkvalitet.

# QualiTru Tilbyr en Fullstendig Linje av aseptiske prøvetakingsprodukter



## **TRU**STREAM™ Porter

QualiTru sine TruStream™ produkter i rustfritt stål er sertifisert til 3-A Standard 63-04 og designet til arbeid i en bred variasjon av steder, det gjelder behandlingslinjer, siloer, tanker, og væske tankskip/lastebiler. De gir lett, aseptisk adgang å behandle og observere mikrobakteriell forurensning. QualiTru TruStream 7 nåls kanaler er ideelt til flere forskjellige prøvetakings områder, mens QualiTru TruStream12 \* nåls kanaler er designet til inokulering, lavtrykksapplikasjoner og bioreaktorer.



\*De TruStream12 havner bør bare være brukt til behandling anlegg applikasjoner.

# TRUSTREAM™ Septa

QualiTru sine TruStream Septa er sterile og har multi-kanal adgang laget til matkvalitet testing med enten 7- eller 12-nål kanaler. Våre septa tillate aseptiske prøver gjennom en engangsbruk kanal, som så og si eliminere faren for å introdusere forurensning i løpet av prøvetakings prosessen. Hvert septum har en sikkerhets merkelapp som helt klart indikerer hvilke kanaler som ha vært gjennomboret med en nål(brukt).



Produkt nr.: 110011  
TruStream7 Septum



Produkt nr.: 110021  
TruStream7 Septum (Høy Temp)



Produkt nr.: 110064  
TruStream12 Septum



Produkt nr.: 110074  
TruStream12 Septum (Høy Temp)



**PDF Nedlastning:**  
Anbefalt Bruksområde  
for bruk av QualiTru's  
Septum.



**Treningsvideo:**  
Nål Treningsveiledning  
for innsetting

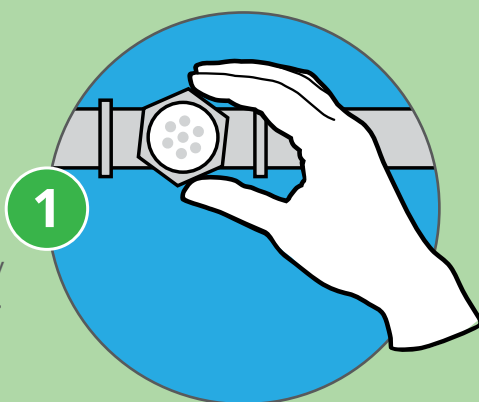


# QualiTru Sterile Samlings Enheter

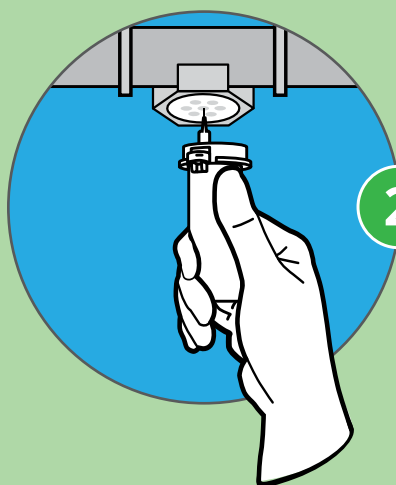


## Tre lette trinn for nøyaktig prøver med TruDraw.

Sett inn en 7- eller 12-kanals septum inn de TruStream rustfritt stål port som er rensset med en godkjent desinfiseringspray eller alkohol kluter.



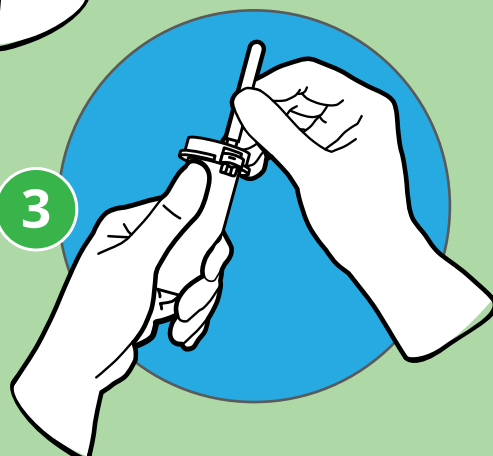
1



2

Fjerne de dekkede lapper fra nålen og sett inn nål eni en engangskanal i septum. Tillate væske å flyte inn i oppsamlingsenhet til 3/4 full.

Sett på dekselet på nålen, fjern den blå TruDraw-hetten og kast begge i en skarp engangsbeholder.



3

## TRU DRAW® Enkelt Prøvetakere

QualiTru's TruDraw® Single Sampler er designet til «two ounce» prøver og eliminerer praktisk talt risikoen for eksponering for eksterne forurensning, sikre prøvetaking nøyaktighet. Våre TruDraws oppfyller bakterietillegget J-krav samt NCIMS og Appendix N Grade "A" PMO testmetode krav til antibiotika rest innsamling på melkeanlegg, mottaksstasjoner eller overføringsstasjoner. TruDraw forbedrer driftseffektiviteten ved å redusere behovet for å overføre prøver og minimere avfall. Vår manipulasjonssikrede hette bidrar også til å sikre en kontrollert varetektskjede ved starten av prosessen. TruDraw fungerer med alle TruStream Septa og er tilgjengelig i følgende alternativer:

- **TruDraw Sterile** (delnr. 112021) er designet for bruk hvor som helst en liten aseptisk prøve er nødvendig og oppfyller regulatoriske krav til aseptisk prøve samling. Den er tilgjengelig i individuelle sterile pakker med en påsatt 18g nål for en lekkasjesikker prøve.
- **TruDraw** (delnr. 112022) er designet for bruk når en liten prøve av rå melk er nødvendig og møter de bakteriell krav av de PMO til gård, melk dumper og prøveinnsamling før pasteurisering. Det er solgt med en frakoblet 18 g nål og enkelt setter sammen til en lekke bevis prøve.

# TRUStream™ & TRUMotion™

## Steril Samling Væsker

Våre TruStream Samling Vesker forlenger aseptisk prøvetaking av gir en steril væske sti og er utstyrt med en nål og rør at enkelt arbeid med alle TruStream Septa. Våre engangs samleposer er tilgjengelige i en variasjon av konfigurasjoner til å imøtekomme en variasjon av prøve krav. QualiTru tilbyr også TruMotion™ Oppsamlingsbagger som er designet til bruk med peristaltisk pumper og skape en kontinuerlig strøm av prøvetaking slik at det samler inn en sammensatte prøve over an hel prosess.

### TruStream Samling Poser:

- 250ml/18g (Del Nei. 111450)
- 2L/18g (Del Nei. 111730)
- 2L/22g (Del Nei. 111740)
- 7L/18g (Del Nei. 111930)

### TruMotion Samling Vesker til peristaltisk pumpe bruk:

- 2L/18g w/2.0mm silikonslange (Del Nei. 111750)
- 2L/18g w/3.2mm silikonslange (Del Nei. 111770)



## TESTRESULTATET DITT ER BARE SÅ NØYAKTIG SOM PRØVEN DIN.

Å finne løsninger for forurensning kan være utfordrende, frustrerende, tidkrevende og noen ganger kostbart! Hvis du har et kontamineringsproblem som du ikke får løst, eller du ønsker å diskutere en proaktiv prosessovervåkingsplan, kan du kontakte oss på **(651) 501-2337** eller sende en e-post til [sales@qualitru.com](mailto:sales@qualitru.com) for å få en ekspert til å kontakte deg.



## Peristaltisk Pumpe

QualiTru tilbyr peristaltiske pumper i elektriske og bærbar modeller som gir væske prøver i en TruMotion prøve samlings bag, dette gir en kontinuerlig strøm av representativ prøve. Den elektriske pumpen er ideel til prøvetaking i prosess som er på linje eller enkeltvis samtidig som de er bærbar. Peristaltisk pumpe virker beste til kort varighets og feilsøkings prøvetaking områdene våre. Vår QualiTru pumpe er spesielt designet til de Watson-Marlow Pumpe til unngå at den får vann på seg.





# QualiTru Opplæringsressurser.

QualiTru nettsted gir lett å følge lærerikt material og opplærings videoer, mye av matriellet er på både engelsk og spansk. Ressursene inkluderer:

## Nedlastbar PDF-filer

- Bruk Guider og Beste praksis
- Illustrert applikasjon Nettsteder til Mest Meieri, drikke og Væske Mat Industrier
- Standard Drift Prosedyrer (SOP)
- Installasjonsveiledninger \_
- Teknisk Spesifikasjoner
- Validerings Studier

## Opplæring Videoer:

- Diagnostisk Prøvetaking og Proses Bekreftelse Opplæring Guide
- Nål Innsetting Opplæring Guide
- Silo Prøvetaking Opplæring Guide
- Inline/Direkte Laste Prøvetaking System Opplæring Guide
- Penn eller String Prøvetaking med en Peristaltisk Pumpetrengingsveiledning

## BESTILLING QUALITRU PRØVETAKING SYSTEMER ER FORT OG LETT.

Bestillinger og forespørsel om tilbud (RFQs) kan legges inn gjennom vår nettsted på [qualitru.com/catalog-of-sampling-products](http://qualitru.com/catalog-of-sampling-products) eller e-post til [sales@qualitru.com](mailto:sales@qualitru.com).

**QualiTru Auto-forsendelse Alternativ:** Til din bekvemmelighet, QualiTru kan ordne Automatisk, planlagt forsendelser til forbruksvarer. Bare fortelle oss hva Produkter, mengde og tid du ville som din rekkefølge Bearbeidet.

Gjøre du ha spørsmål Om hvilken Produkter ville gi det beste løsninger til din applikasjon? E-post oss på [sales@qualitru.com](mailto:sales@qualitru.com) eller anrop **651-501-2337**. Vår opplevde QualiTru representanter er alltid glade for å hjelpe.



©2023 QualiTru Prøvetaking Systemer. Alle rettigheter forbeholdt. MKTG-203NO REVA 072023

[Sales@QualiTru.com](mailto:Sales@QualiTru.com) | [651-501-2337](tel:651-501-2337) | [QualiTru.com](http://QualiTru.com)